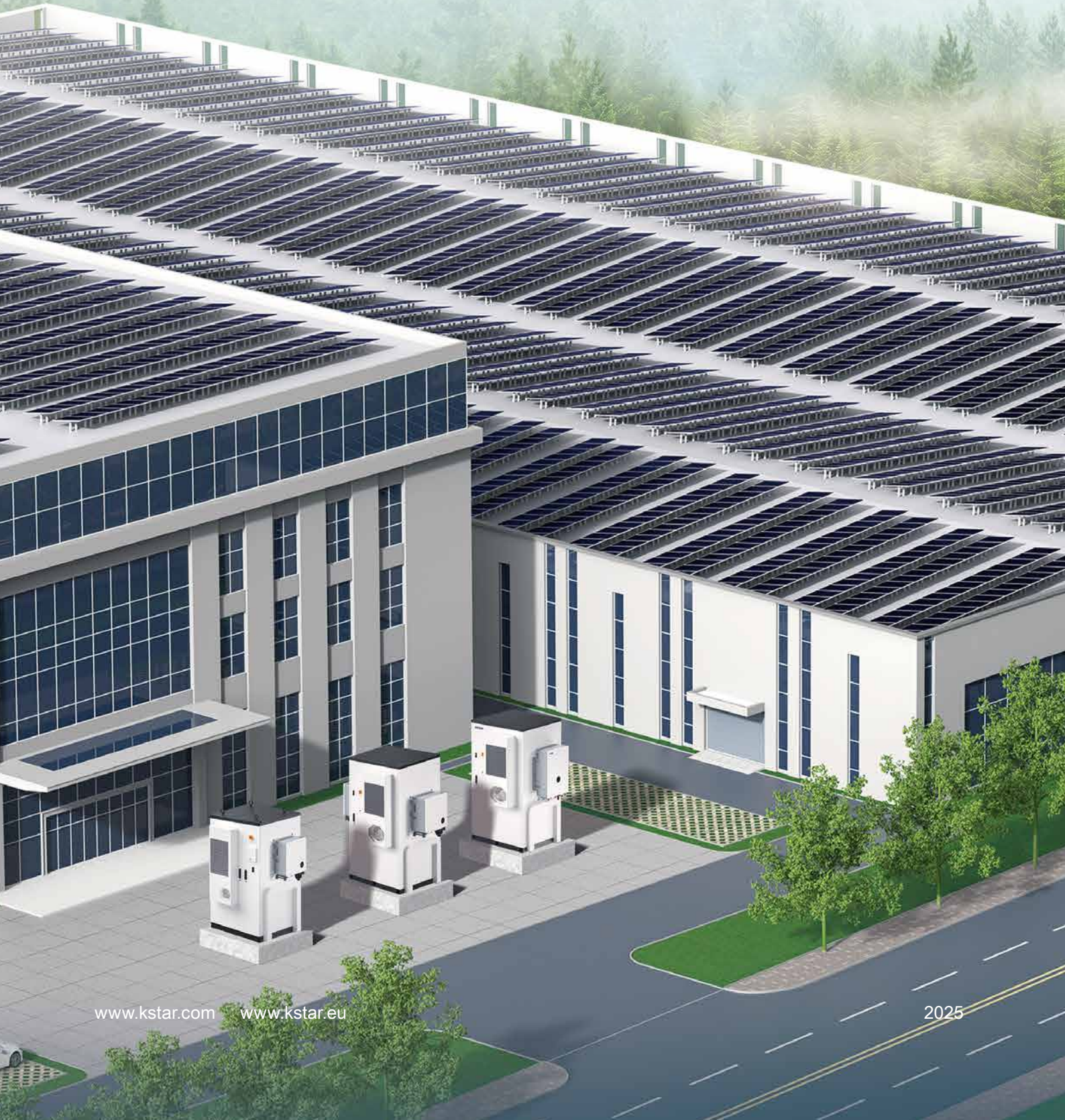


Débloquez de manière indépendante un nouveau mode d'affaires

Solution Kommerciale Verte



À PROPOS DE KSTAR

1993

KSTAR établi

Entrer dans le domaine des UPS
hors ligne

1998

Nouvelle base de fabrication

Parc industriel de Guanlan
Inauguré à Shenzhen

2009

Entrer dans le domaine des nouvelles énergies

1er onduleur photovoltaïque produit

1996

Expansion à l'étranger

Entrer sur le marché
européen et américain

2004

Développement supplémentaire

Entrer dans le domaine des
onduleurs en ligne haute
puissance

2010

Introduction en bourse et Début public

Coté à la Bourse de
Shenzhen



2013

Explorer de nouvelles opportunités

Entrer sur le marché des véhicules électriques



2019

Partenariat entre CATL et KSTAR

Établir une usine de coentreprise avec CATL



2021

Investir davantage dans les installations ESS

Open Jiangxi Changxin Gold Sunshine Power Supply Co., Ltd.



2023

KSTAR Vietnam

Usine du Vietnam en fonctionnement

Usine verte de niveau national



2024

Construction de la base industrielle de nouvelle énergie et de stockage d'énergie haut de gamme



2015

Centre national de technologie certifié

Certifié par le Système National de Gestion de la Qualité



Débloquez de manière indépendante un nouveau mode d'affaires



180+

Pays et régions

60GW

Installation de panneaux
photovoltaïques

30+

Années d'histoire

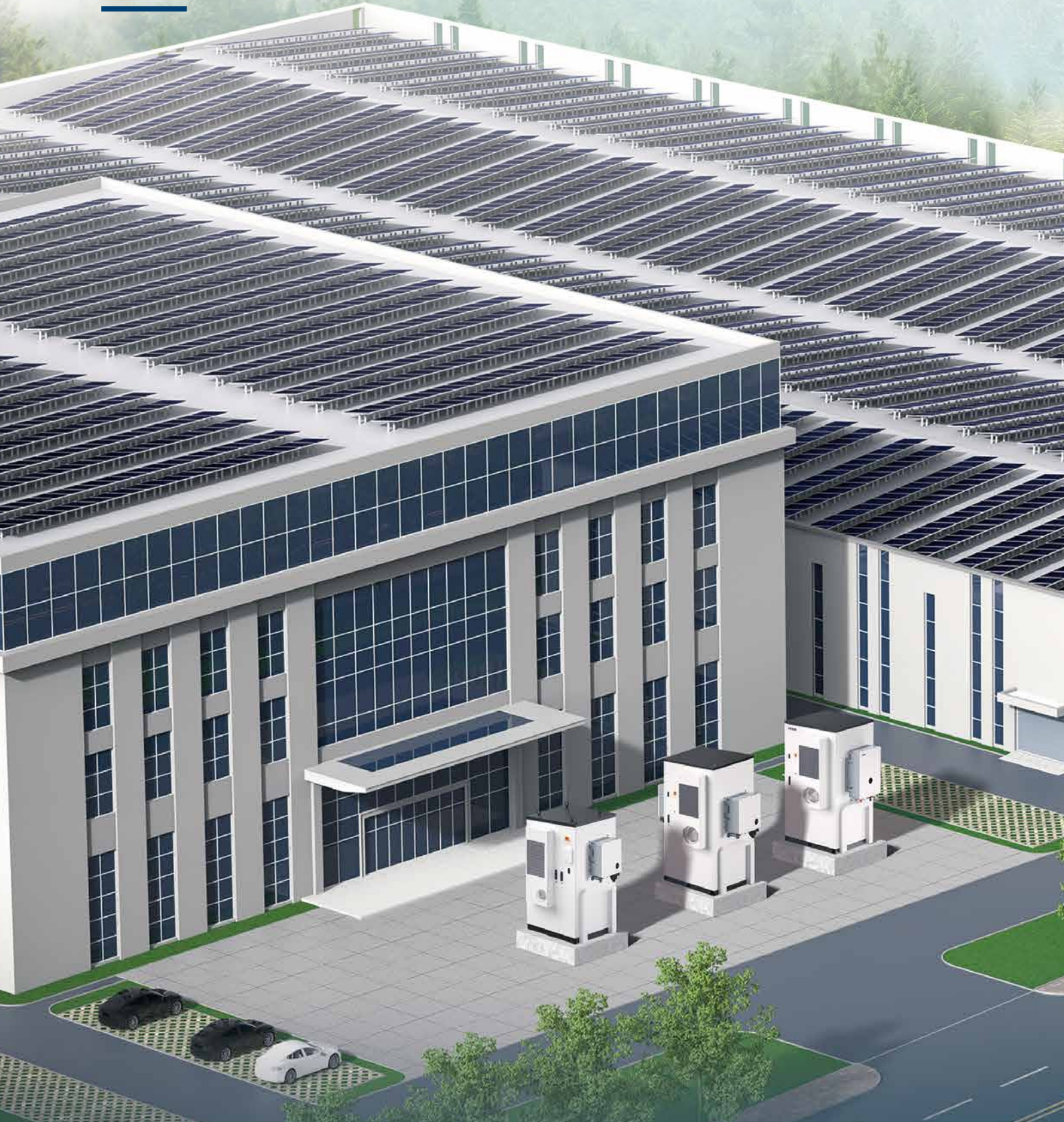


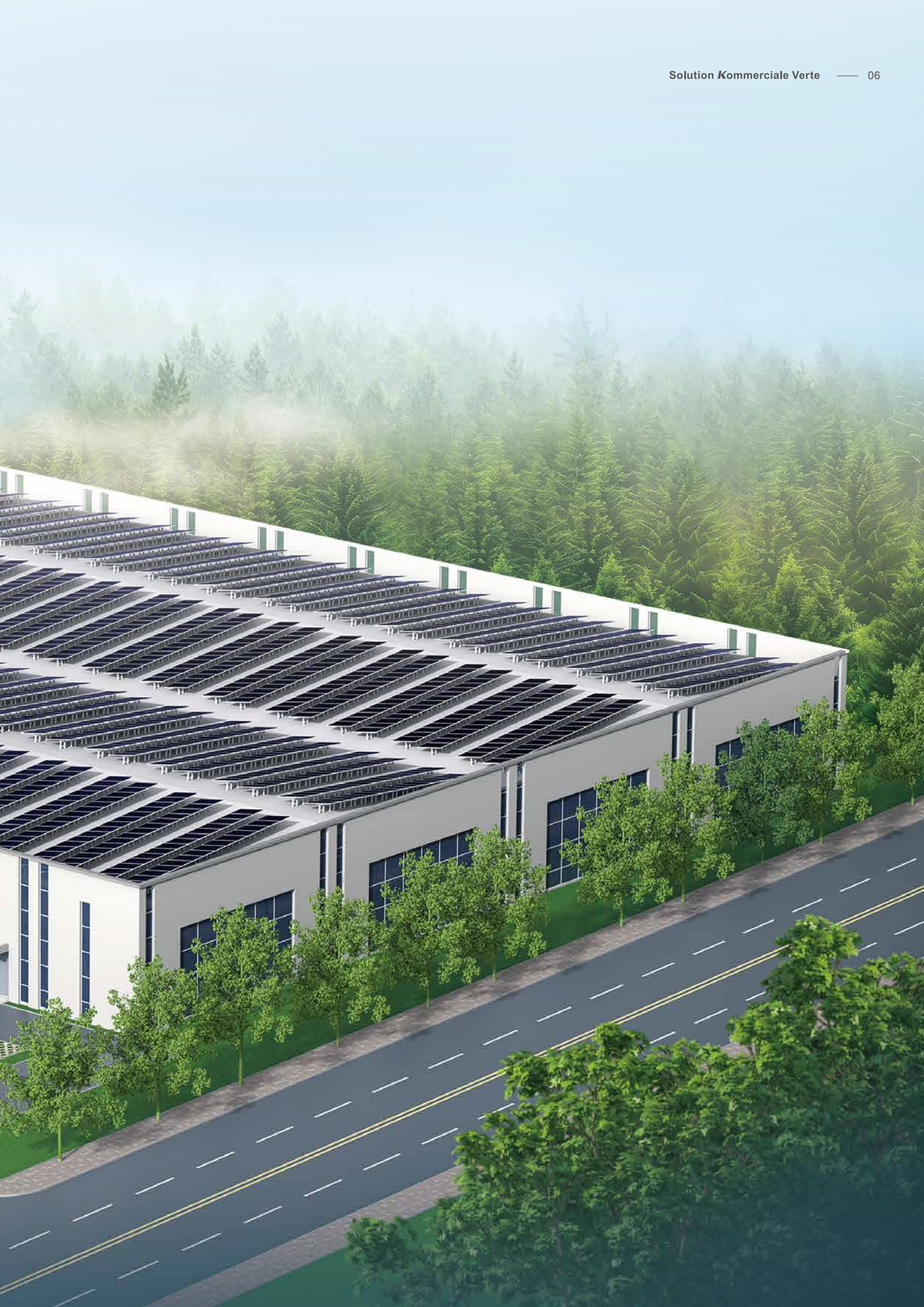
KSTAR, un fournisseur mondial de solutions énergétiques nouvelles fondé en 1993, excelle sur les principaux marchés solaires dans le monde. Notre expertise couvre tout le spectre, offrant des onduleurs photovoltaïques à la pointe de la technologie et des systèmes de stockage d'énergie pour les besoins résidentiels, commerciaux et industriels, ainsi que pour les grandes installations de services publics.

Fort de plus de 30 ans d'expérience dans la technologie électrique et électronique, KSTAR s'engage à fournir des solutions énergétiques nouvelles de qualité supérieure à une clientèle diversifiée dans 180 pays et régions, avec une impressionnante capacité de 60 GW de produits KSTAR déjà installés dans le monde entier.

Nous générons toujours des solutions supérieures pour l'énergie et plus encore. Ensemble, donnons de l'énergie à l'avenir.

Trois décennies florissantes: Votre commercial supérieur Partenaire





Série BluePulse

NOUVEAU

KAC20DP2 / KAC25DP2 / KAC29DP2 / KAC30DP2 / KAC40DP2 / KAC49DP2 / KAC50DP2
BC70DE2 / BC89DE2 / BC107DE2

Application polyvalente

- ▶ Idéal pour les usines, les hôtels et les fermes avec stockage solaire couplé CC / CA
- ▶ Aucun dispositif de commutation externe n'est requis, le temps de commutation entre le réseau et l'autonomie est d'environ 10 ms, prend en charge la charge de secours à sortie directe.

Sûr et fiable

- ▶ Cellule de grande capacité de 280 Ah, détection de monoxyde de carbone, alarme sonore et lumineuse, ventilateur d'échappement.
- ▶ Fenêtre de décharge d'explosion, Vanne d'entrée, Port d'injection d'eau d'incendie

Énergie intelligente

- ▶ Soutient l'autoconsommation, le décalage de pointe, l'utilisation en fonction du temps et la sauvegarde par batterie
- ▶ Système de gestion de batterie (BMS) / Système de gestion de l'énergie (EMS) intégré et auto-développé pour la flexibilité

Haute Performance

- ▶ Petite taille, petit encombrement
- ▶ Durée de vie du cycle de batterie longue durée

Opération facile

- ▶ Le design compact permet d'économiser de l'espace
- ▶ Contrôle du cloud avec surveillance 24/7



Paramètres techniques	BC70DE2	BC89DE2	BC107DE2
Type de batterie	LFP		
Capacité du module de batterie	17,92 kWh		
Type de cellule	280 Ah		
Nombre de modules	4	5	6
Capacité totale de la batterie	71,68 kWh	89,6 kWh	107,52 kWh
Tension nominale	256 V	320 V	384 V
Plage de tension de fonctionnement	228 ~ 288 V	285 ~ 360 V	342 ~ 432 V
Taux de charge / décharge	Max. 0,5 °C		
DoD	90%		
Paramètres généraux			
Dimensions (L x H x P)	1050 x 2085 x 1371 mm		
Poids	< 1,2 T	< 1,35 T	< 1,5 T
Site d'installation	Extérieur		
Protection de la PI	IP54		
Niveau de protection contre la corrosion	C4		
Opération Humidité	5% ~ 95% (Pas de condensation)		
Opération Ttemperature	-30°C ~ +50°C		
Max. Opération Altitude	≤ 3000 m		
Port de communication	Ethernet; CAN		
Protocole de communication	CAN; MODBUS TCP / IP		
Méthode de refroidissement	Climatiseur		
Certification	UN38.3; MSDS; IEC 62040; IEC 62477; IEC 62619; IEC 63056; IEC 61000-6-2/4		

Paramètres de l'onduleur hybride

Spécifications du produit	KAC20DP2	KAC25DP2	KAC29DP2	KAC30DP2	KAC40DP2	KAC49DP2	KAC50DP2
Côté PV							
Plage de tension MPPT	250 ~ 950 Vdc (Max. 1000 Vcc)						
Tension nominale MPPT	720 Vcc						
Tension nominale MPPT (charge complète)	300 ~ 800 V	350 ~ 800 V	400 ~ 800 V	400 ~ 800 V	500 ~ 800 V	550 ~ 800 V	550 ~ 800 V
Max. Énergie photovoltaïque	40 kWp	50 kWp	60 kWp	60 kWp	80 kWp	100 kWp	100 kWp
Nombre de MPPT / Chaînes par MPPT	4 / 2						
Max. Courant par MPPT	45 A						
Côté de la batterie							
Plage de tension de la batterie	200 ~ 950 Vcc						
Plage de tension nominale de la batterie	250 ~ 800 Vcc						
Max. Courant continu	40 Acc x 2	50 Acc x 2	60 Acc x 2	60 Acc x 2	80 Acc x 2	80 Acc x 2	80 Acc x 2
Max. Courant continu	22 kW	27,5 kW	33 kW	33 kW	44 kW	55 kW	55 kW
Nombre d'entrée CC	2						
Côté AC (Réseau connecté)							
Puissance de sortie CA nominale	20 kW	25 kW	29,9 kW	30 kW	40 kW	49,9 kW	50 kW
Max. Puissance de sortie CA	27,5 kVA	27,5 kVA	29,9 kVA	33 kVA	44 kVA	49,9 kVA	55 kVA
Max. Alimentation CA (monophasée)	20 kW	25 kW	25 kW	25 kW	27,5 kW	37,5 kW	37,5 kW
Courant alternatif nominal	29,0 A	36,3 A	43,4 A	43,5 A	58,0 A	72,4 A	72,5 A
Max. Courant alternatif	87 A	110 A	110 A	110 A	120 A	163 A	163 A
Tension nominale CA / Plage de tension	230 / 400 Vca; 220 / 380 Vca; 3L+PE+N; -15% ~ +10%						
Fréquence nominale du réseau / Plage de fréquence	50 Hz / 60 Hz (±5 Hz)						
THDi	< 3% (100% Charge)						
Plage PF réglable	-0,8 (Retard) ~ 0,8 (Avance)						
Sauvegarde de sortie							
Tension nominale en courant alternatif	230 / 400 V; 220 / 380 Vca; 3L+PE+N						
THDv	< 3% (Puissance nominale)						
Fréquence nominale du réseau / Plage de fréquence	50 Hz / 60 Hz						
Puissance de sortie CA nominale	20 kW	25 kW	29,9 kW	30 kW	40 kW	49,9 kW	50 kW
Max. Puissance de sortie CA (monophasée)	20 kW	25 kW	25 kW	25 kW	25 kW	25 kW	25 kW
Max. Courant de sortie	87 A	110 A	110 A	110 A	110 A	110 A	110 A
Entrée du groupe électrogène							
Max. Courant d'entrée	87 A	110 A	110 A	110 A	110 A	110 A	110 A
Efficacité							
Max. Efficacité	97,5%						
Protection							
Protection contre les connexions inversées en courant continu	Oui						
Protection anti-îlotage	Oui						
Protection contre la surchauffe	Oui						
Surveillance du réseau / Détection des défauts de mise à la terre	Oui						
Surveillance de l'isolation	Oui						
Protection contre les surtensions CC / CA	CC Type II ; Type II CA						
AFCI	Optionnel						
Paramètres généraux							
Dimensions (L x H x P)	635 x 950 x 315 mm						
Poids	> 80 kg						
Topologie	Sans transformateur						
Protection de la PI	IP65						
Plage de température de fonctionnement	-25 ~ 60°C (> 45°C Déclassement)						
Plage d'humidité de fonctionnement	0 ~ 100% (Pas de condensation)						
Méthode de refroidissement	Refroidissement d'air intelligent						
Max. Opération Altitude	4000 m (> 3000 m de réduction de puissance)						
Port de communication	RS-485 / CAN						

Série BluePulse **NOUVEAU**

KAC80DP2 / KAC100DP2 / KAC110DP2 / KAC125DP2
BC197DE2 / BC215DE2 / BC233DE2

Application polyvalente

- ▶ Idéal pour les usines, les hôtels et les fermes avec stockage solaire couplé CC / CA
- ▶ Aucun dispositif de commutation externe n'est requis, le temps de commutation entre le réseau et l'autonomie est d'environ 10 ms, prend en charge la charge de secours à sortie directe.

Sûr et fiable

- ▶ Cellule de grande capacité de 280 Ah, densité énergétique plus élevée
- ▶ Détection de monoxyde de carbone, Alarme sonore et lumineuse, Ventilateur d'extraction, Fenêtre de décharge d'explosion, Vanne d'entrée, Port d'injection d'eau d'incendie

Énergie intelligente

- ▶ Soutient l'autoconsommation, le décalage de pointe, l'utilisation en fonction du temps et la sauvegarde par batterie
- ▶ Système de gestion de batterie (BMS) / Système de gestion de l'énergie (EMS) intégré et auto-développé pour la flexibilité

Haute Performance

- ▶ Petite taille, petit encombrement
- ▶ Durée de vie du cycle de batterie longue durée

Opération facile

- ▶ Le design compact permet d'économiser de l'espace
- ▶ Contrôle du cloud avec surveillance 24 / 7



Paramètres du cabinet de batterie extérieur

Paramètres techniques	BC197DE2	BC215DE2	BC233DE2
Type de batterie	LFP		
Capacité du module de batterie	17,92 kWh		
Nombre de modules	11	12	13
Capacité totale de la batterie	197,12 kWh	215,04 kWh	232,96 kWh
Tension nominale	704 V	768 V	832 V
Plage de tension de fonctionnement	627 ~ 792 V	684 ~ 864 V	741 ~ 936 V
Taux de charge / décharge	0,5 C		
DoD	90%		
Paramètres généraux			
Dimensions (L x H x P)	1300 x 2386 x 1442 mm		
Poids	< 2,3 T	< 2,45 T	< 2,55 T
Site d'installation	Extérieur		
Protection de la PI	IP54		
Niveau de protection contre la corrosion	C4		
Opération Humidité	5% ~ 95% (Pas de condensation)		
Température de fonctionnement	-30°C ~ +50°C		
Max. Opération Altitude	≤ 3000 m		
Port de communication	Ethernet; CAN		
Protocole de communication	CAN; TCP		
Méthode de refroidissement	Climatiseur		
Certificats	UN38.3; MSDS; IEC 62040; IEC 62477; IEC 62619; IEC 63056; IEC 61000-6-2/4		

Paramètres de l'onduleur hybride

Spécifications du produit	KAC80DP2	KAC100DP2	KAC110DP2	KAC125DP2
Côté PV				
Plage de tension MPPT	250 ~ 950 V (Max. 1000 V)			
Tension nominale MPPT	720 V			
Tension nominale MPPT (charge complète)	450 ~ 800 V	550 ~ 800 V	600 ~ 800 V	700 ~ 800 V
Max. Énergie photovoltaïque	160 kWp	200 kWp	220 kWp	250 kWp
Nombre de MPPT / Chaînes par MPPT	8 / 2			
Max. Courant par MPPT	45 A			
Côté de la batterie				
Plage de tension de la batterie	200 ~ 950 V			
Plage de tension nominale de la batterie	250 ~ 800 V			
Max. Courant continu	160 A (80 A x 2)			
Max. Courant continu	88 kW	110 kW	121 kW	125 kW
Nombre d'entrées CC	2			
Côté CA (Réseau connecté)				
Puissance de sortie CA nominale	80 kW	100 kW	110 kW	125 kW
Max. Puissance de sortie CA	88 kVA	110 kVA	121 kVA	125 kVA
Courant alternatif nominal	116 A	144 A	159 A	181 A
Max. Courant alternatif	240 A	250 A	250 A	250 A
Tension nominale CA / Plage de tension	230 / 400 Vca; 220 / 380 Vca; 3L+PE+N; -15% ~ +10%			
Fréquence nominale du réseau / Plage de fréquence	50 Hz / 60 Hz (±5 Hz)			
THDi	< 3% (100% Charge)			
Plage PF réglable	-0,8 (Retard) ~ 0,8 (Avance)			
Sauvegarde de sortie				
Tension nominale en courant alternatif	230 / 400 V; 220 / 380 Vca; 3L+PE+N			
THDv	< 3% (Puissance nominale)			
Fréquence nominale du réseau / Plage de fréquence	50 Hz / 60 Hz			
Puissance de sortie CA nominale	80 kW	100 kW	110 kW	125 kW
Max. Puissance de sortie CA (monophasée)	50 kW			
Max. Courant de sortie	220 A			
Entrée du groupe électrogène				
Max. Courant d'entrée	220 A			
Efficacité				
Max. Efficacité	98%			
Protection				
Protection contre les connexions inversées en courant continu	Oui			
Protection anti-îlotage	Oui			
Protection contre la surchauffe	Oui			
Surveillance du réseau / Détection des défauts de mise à la terre	Oui			
Surveillance de l'isolation	Oui			
Protection contre les surtensions CC / CA	CC Type II ; Type II CA			
AFCI	Optionnel			
Paramètres généraux				
Dimensions (L x H x P)	635 x 1100 x 330 mm			
Poids	> 95 kg			
Topologie	Sans transformateur			
Protection de la PI	IP65			
Plage de température de fonctionnement	-25 ~ 60°C (> 45°C Déclassement)			
Plage d'humidité de fonctionnement	0 ~ 100% (Pas de condensation)			
Méthode de refroidissement	Refroidissement d'air intelligent			
Max. Opération Altitude	4000 m (> 3000 m de réduction de puissance)			
Port de communication	RS-485 / CAN			

Série BluePulse

NOUVEAU

 KAC50DP-BC100DE / KAC50DP-BC107DE / KAC50DP(2)-BC197DE¹⁾

Sûr et fiable

- ▶ Cellule de batterie LFP CATL
- ▶ Conception du Système de Suppression d'Incendie Double

Économique et Efficace

- ▶ Économiser les dépenses d'investissement, s'étendre selon les besoins
- ▶ Conception de CVC efficace et économe en énergie

Simple et convivial

- ▶ Préinstallé en usine pour une installation facile sur site
- ▶ BMS / EMS intégré, adapté à diverses applications
- ▶ Fonctionnement sans effort, contrôle cloud



Paramètres du cabinet de batterie extérieur

Paramètres techniques	BC100DE	BC107DE	BC197DE
Type de batterie		LFP	
Fabricant		CATL	
Type de cellule	100 Ah	280 Ah	280 Ah
Capacité du module de batterie	5,12 kWh	17,92 kWh	17,92 kWh
Nombre de modules	20	6	11
Capacité totale de la batterie	102,4 kWh	107,52 kWh	197,12 kWh
Tension nominale	512 V	384 V	704 V
Plage de tension de fonctionnement	456 ~ 576 V	342 ~ 432 V	627 ~ 792 V
Taux de charge / décharge		Max. 0,5 °C	
DoD		90%	
Paramètres généraux			
Dimensions (L x H x P)	1100 x 2380 x 1100 mm	1050 x 2000 x 1366 mm	1300 x 2380 x 1200 mm
Poids	< 1,5 T	< 1,45 T	< 2,5 T
Site d'installation		Extérieur	
Protection de la PI		IP54	
Niveau de protection contre la corrosion		C4	
Opération Humidité		5% ~ 95% (Pas de condensation)	
Température de fonctionnement		-30°C ~ +50°C	
Max. Opération Altitude		≤ 3000 m	
Port de communication		Ethernet; CAN	
Protocole de communication		CAN; TCP	
Méthode de refroidissement		Climatiseur	
Certificats	UN38.3; MSDS; IEC 62040; IEC 62477; IEC 62619; IEC 63056; IEC 61000-6-2/4		

¹⁾ Le cabinet de batterie BC197DE prend en charge à la fois une configuration de 0,25 C avec un seul KAC50DP et une configuration de 0,5 C avec deux unités KAC50DP.

Paramètres de l'onduleur hybride

Spécifications du produit	KAC50DP
Côté PV	
Max. Tension d'entrée	1000 V
Plage de tension MPPT	350 ~ 800 V
Max. Courant par MPPT	36 A
Nombre de MPPT	3
Nombre d'entrées par MPPT	2
Côté de la batterie	
Max. Tension d'entrée	750 V
Min. Tension d'entrée	350 V
Tension continue à l'opération nominale	500 ~ 750 V
Max. Courant continu	55 A x 2
Max. Alimentation électrique d'entrée CC	55 kW ¹⁾
Nombre d'entrées CC	2
Côté CA (Réseau connecté)	
Puissance de sortie CA nominale	50 kW
Max. Puissance de sortie CA	55 kVA
Max. Courant alternatif	80 A
Tension nominale en courant alternatif	400 V
Plage de tension alternative	340 ~ 440 V
Fréquence nominale du réseau / Plage de fréquence	50 Hz / 60 Hz (±5 Hz)
THDi	< 3% (100% Charge)
Plage PF réglable	-1 (Retard) ~ 1 (Avance)
Côté CA (hors réseau)²⁾	
Tension nominale en courant alternatif	400 V
THDv	< 3% (Charge Linéaire)
Fréquence nominale du réseau / Plage de fréquence	50 Hz / 60 Hz
Puissance de sortie CA nominale	50 kW
Max. Puissance de sortie CA	55 kVA
Efficacité	
Max. Efficacité	97,5%
Protection	
Protection de connexion inversée	Oui
Interrupteur CC	Oui
Protection contre la surchauffe	Oui
Surveillance du réseau / Détection des défauts de mise à la terre	Oui
Surveillance de l'isolation	Oui
Protection contre les surtensions CC / CA	CC Type II ; Type II CA
Paramètres généraux	
Dimensions (L x H x P)	650 x 715 x 325 mm
Poids	76 kg
Topologie	Sans transformateur
Protection de la PI	IP65
Plage de température de fonctionnement	-25 ~ 60°C (> 45°C Déclassement)
Plage d'humidité de fonctionnement	0 ~ 100% (Pas de condensation)
Méthode de refroidissement	Refroidissement d'air intelligent
Max. Opération Altitude	3000 m
Port de communication	RS-485 / CAN
Certificats	EN IEC 62109-1/2; IEC EN 62477-1; EN IEC 61000-6-2/4; EN IEC 61000-3-11; EN 61000-3-12; IEC 60068-2-1/2/14/30/52; IEC 61683; IEC 61727; IEC 62116; IEC 60529; C10/11; CEI 0-21; EN 50549-1; DIN VDE 0126-1-1; VDE-AR-N 4105; UNE 217001

1) Lorsque le KAC50DP est utilisé avec le BC107DE, la puissance maximale de charge et de décharge est de 40 kW.

2) Pour une application de commutation sur réseau / hors réseau, un armoire de commutation automatique STS100D ou STS250D est nécessaire.

Série BluePulse

KAC100DH / KAC125DH - BC215DE / BC233DE

Sûr et fiable

- ▶ Cellule de batterie LFP CATL
- ▶ Conception du Système de Suppression d'Incendie Double

Économique et Efficace

- ▶ Économiser les dépenses d'investissement, s'étendre selon les besoins
- ▶ Conception de CVC efficace et économe en énergie

Simple et convivial

- ▶ Préinstallé en usine pour une installation facile sur site
- ▶ BMS / EMS intégré, adapté à diverses applications
- ▶ Fonctionnement sans effort, contrôle cloud



Paramètres du cabinet de batterie extérieur

Paramètres techniques	BC215DE	BC233DE
Type de batterie	LFP	
Capacité du module de batterie	17,92 kWh	
Nombre de modules	12	13
Capacité totale de la batterie	215 kWh	233 kWh
Tension nominale	768 V	832 V
Plage de tension de fonctionnement	682 ~ 864 V	741 ~ 936 V
Taux de charge / décharge	0,5 C	
DoD	90%	
Paramètres généraux		
Dimensions (L x H x P)	1300 x 2380 x 1442 mm	
Poids	< 2,5 T	
Site d'installation	Extérieur	
Protection de la PI	IP54	
Niveau de protection contre la corrosion	C4	
Opération Humidité	5% ~ 95% (Pas de condensation)	
Température de fonctionnement	-30°C ~ +50°C	
Max. Opération Altitude	≤ 3000 m	
Port de communication	Ethernet; CAN	
Protocole de communication	CAN; TCP	
Méthode de refroidissement	Climatiseur	
Certificats	UN38.3; MSDS; IEC 62040; IEC 62477; IEC 62619; IEC 63056; IEC 61000-6-2/4	

Paramètres de l'onduleur de stockage d'énergie

Spécifications du produit	KAC100DH	KAC125DH
Côté de la batterie		
Max. Tension d'entrée	1500 V	
Min. Tension d'entrée	600 V	
Tension continue à l'opération nominale	650 ~ 1400 V	
Max. Courant continu	187 A	233,8 A
Max. Alimentation électrique d'entrée CC	112 kW	140 kW
Nombre d'entrées CC	1	
Côté CA (Réseau connecté)		
Puissance de sortie CA nominale	100 kW	125 kW
Max. Puissance de sortie CA	110 kW	137,5 kW
Max. Courant alternatif	159 A	199 A
Tension nominale en courant alternatif	400 Vca, 3P + PE (N)	
Plage de tension alternative	400 Vca, (-15% + 10%)	
Fréquence nominale du réseau / Plage de fréquence	50 Hz / 60 Hz (±5 Hz)	
THDi	≤ 3% (Puissance nominale)	
Plage PF réglable	> 0.99	
Côté CA (hors réseau)¹⁾		
Tension nominale en courant alternatif	400 Vca, 3P + PE (N)	
THDv	< 1.5% (Charge résistive)	
Fréquence nominale du réseau / Plage de fréquence	50 Hz / 60 Hz (±5 Hz)	
Puissance de sortie CA nominale	100 kW	125 kW
Max. Puissance de sortie CA	110 kVA	137,5 kVA
Efficacité		
Max. Efficacité	> 98%	
Protection		
Protection de connexion inversée	Oui	
Interrupteur CC	Oui	
Protection contre la surchauffe	Oui	
Surveillance de l'isolation	Oui	
Protection contre les surtensions CC / CA	Type II (côté courant continu) ; Type II (côté CA)	
Paramètres généraux		
Dimensions (L x H x P)	650 x 952 x 310 mm	
Installation	Monté au mur / Branché	
Poids	93 kg	
Topologie	Sans transformateur	
Protection de la PI	IP66	
Niveau de protection contre la corrosion	C4	
Plage de température de fonctionnement	-30°C ~ 60°C (> 45°C Déclassement)	
Plage d'humidité de fonctionnement	0 ~ 100% (Pas de condensation)	
Méthode de refroidissement	Refroidissement d'air intelligent	
Max. Opération Altitude	4000 m (> 3000 m de réduction de puissance)	
Port de communication	RS-485 / CAN	
Certificats	EN 50549-1:2019; EN 50549-2:2019; IEC 61000-6-2/4; IEC 62477-1: 2012; NC RFG; C10/C11; GB/T 34120; GB/T 34133:2023	

1) Pour une application hors réseau, un cabinet de commutation automatique STS250D est nécessaire.

Série BlueKernel

NOUVEAU

Trois phases / En réseau / 30–50 kW



Max. Tension PV jusqu'à 1100 V
Parafoudre CC / CA de type II



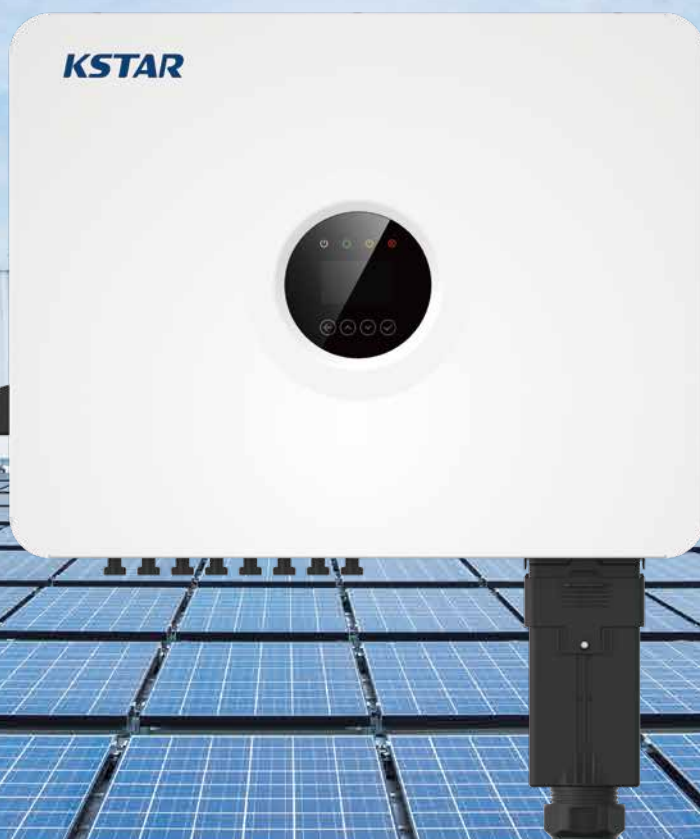
Contrôle de la puissance réactive
WiFi / 4G Prise optionnelle



Rapport CC / CA jusqu'à 1,5
Protection IP66



Efficacité élevée jusqu'à 98,8 %
Plus petit et plus léger



MODÈLE	G30KT7	G40KT7	G50KT7
Entrée (CC)			
Puissance d'entrée maximale recommandée du système photovoltaïque @STC	45 kW	60 kW	75 kW
Max. Tension continue	1100 V		
Tension nominale	620 V		
Tension de démarrage	200 V		
Plage de tension MPPT	120 ~ 1000 V		
Plage de tension MPPT (charge complète)	550 ~ 850 V		
Nombre de MPPT	3	4	4
Max. Nombre de chaînes par MPPT	2 / 2 / 1	2 / 2 / 1 / 1	2 / 2 / 2 / 2
Max. Courant d'entrée par MPPT	40 A / 40 A / 20 A	40 A / 32 A / 20 A / 20 A	40 A / 40 A / 32 A / 32 A
Max. Courant de court-circuit par MPPT	50 A / 50 A / 30 A	50 A / 40 A / 30 A / 30 A	50 A / 50 A / 40 A / 40 A
Sortie (CA)			
Puissance de sortie CA nominale	30000 W	40000 W	50000 W
Max. Puissance apparente de sortie CA	33000 VA	44000 VA	55000 VA
Max. Puissance active de sortie CA	33000 W	44000 W	55000 W
Tension nominale	400 / 230 V, 380 / 220 V, 3P+N+PE		
Plage de fréquence du réseau CA	50 Hz / 60 Hz		
Max. Courant de sortie	50 A	66,7 A	83,3 A
Facteur de puissance (Φ)	-0,8 (Retard) ~ 0,8 (Avance)		
THDi	< 3% (Puissance nominale)		
Efficacité			
Max. Efficacité	98,8%		
Efficacité Euro	98%		
Dispositifs de protection			
Interrupteur CC	Oui		
Protection contre les surintensités de sortie	Oui		
Protection anti-îlotage	Oui		
Protection contre l'inversion de polarité en courant continu	Oui		
Détection d'isolation	Oui		
Protection contre les surtensions CC / CA	CC : Type III ; Type II optionnel ; CA : Type III ; Type II optionnel		
Surveillance des courants résiduels	Oui		
AFCI	Optionnel		
Récupération PID	Optionnel		
Spécifications générales			
Dimensions (L x H x P)	575 x 450 x 225 mm		
Poids	24,2 kg	27,7 kg	29,4 kg
Plage de température de fonctionnement	-30°C ~ +60°C		
Type de refroidissement	Refroidissement par ventilateur		
Max. Altitude de fonctionnement	5000 m (> 4000 m de réduction de puissance)		
Max. Humidité de fonctionnement	0 ~ 100%		
Type de terminal de sortie CA	OT		
Classe IP	IP66		
Topologie	Sans transformateur		
Type de terminal d'entrée PV	MC4		
Affichage	LCD		
Certification et Norme	EN/IEC 62109-1/2; IEC/EN 61000-6-2; IEC/EN 61000-6-4; IEC 61683; IEC 60068; IEC 60529; IEC 62116; IEC 61727;		

* Pour être utilisé avec le compteur d'énergie SDM630MCT-V2, les utilisateurs doivent sélectionner et fournir leur propre transformateur de courant, avec une spécification de 1 A ou 5 A.

Série KSG

Trois phases / En réseau / 30–40 kW



Max. Tension PV jusqu'à 1100 V
Parafoudre CC / CA de type II



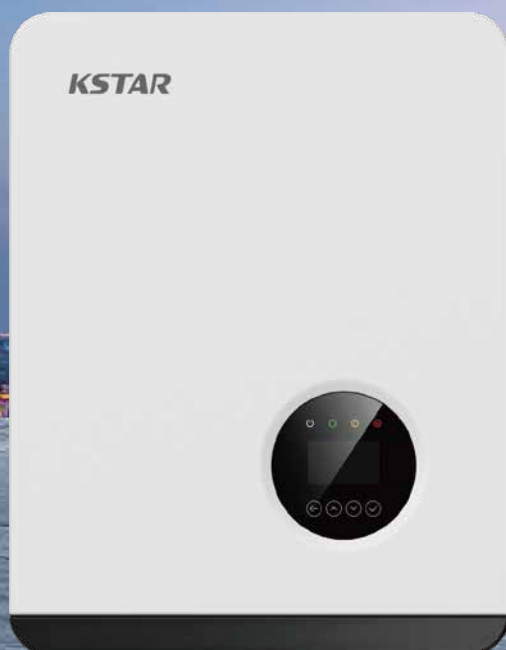
Compatible avec les panneaux
photovoltaïques de grande capacité
Prise WiFi / Ethernet en option



Rapport CC / CA jusqu'à 1,5
Protection IP66



Efficacité élevée jusqu'à 98,7%
Plus petit et plus léger



MODÈLE	KSG-30KT-M1	KSG-40KT-M1
Entrée (CC)		
Max. Tension continue	1100 V	
Tension nominale	650 V	
Tension de démarrage	250 V	
Plage de tension MPPT	200 ~ 1000 V	
Nombre de suiveur MPPT	3	
Cords par suiveur MPPT	2	
Max. Courant d'entrée par MPPT	30 A	
Max. Courant de court-circuit par MPPT	40 A	
Sortie (CA)		
Puissance de sortie CA nominale	30000 W	40000 W
Max. Puissance apparente CA	33000 VA	44000 VA
Tension nominale en courant alternatif	230 / 400 V, 3P+N+PE	
Plage de fréquence du réseau CA	50 / 60 Hz (±5 Hz)	
Max. Courant de sortie	47,8 A	63,8 A
Facteur de puissance (cosΦ)	-0,8 (Retard) ~ 0,8 (Avance)	
THDi	< 3% (Puissance nominale)	
Efficacité		
Max. Efficacité	98,7%	98,7%
Efficacité Euro	98,4%	98,4%
Dispositifs de protection		
Interrupteur CC	Oui	
Sortie de surintensité	Oui	
Protection anti-îlotage	Oui	
Protection contre l'inversion de polarité en courant continu	Oui	
Détection de défauts de chaîne	Optionnel	
Protection contre les surtensions CC / CA	CC Type II ; Type III CA ; Type II optionnel	
Détection d'isolation	Oui	
Protection contre les courts-circuits CA	Oui	
Spécifications générales		
Dimensions (L x H x P)	380 x 483 x 223 mm	380 x 483 x 227 mm
Poids	25,5 kg	32,5 kg
Plage de température de fonctionnement	-25°C ~ +60°C	
Type de refroidissement	Refroidissement par ventilateur	
Max. Altitude de fonctionnement	4000 m	
Max. Humidité de fonctionnement	0 ~ 100% (Pas de condensation)	
Type de terminal de sortie CA	Connecteur	
Classe IP	IP66	
Topologie	Sans transformateur	
Communication	RS-485 / Wifi / Ethernet	
Affichage	LCD	
Certification et Norme	EN/IEC 62109-1/2; IEC/EN 61000-6-2; IEC/EN 61000-6-4; IEC 61683; IEC 60068; IEC 60529; IEC 62116; IEC 61727; EN 50549-1; VDE-AR-N-4105; VDE 0126-1-1; CEI-021; G 99; C10/11; NB/T 32004-2018;	

* Pour être utilisé avec le compteur d'énergie SDM630MCT-V2, les utilisateurs doivent sélectionner et fournir leur propre transformateur de courant, avec une spécification de 1 A ou 5 A.

Serie G

Trois phases / En réseau / 50–80 kW



Max. Tension PV jusqu'à 1100 V
Parafoudre CC / CA de type II



Contrôle de la puissance réactive
Prise WiFi / Ethernet en option



Rapport CC / CA jusqu'à 1,5
Protection IP66



Efficacité élevée jusqu'à 98,6 %
Plus petit et plus léger



MODÈLE	G50KT	G60KT	G70KT	G80KT
Entrée (CC)				
Max. Tension continue	1100 V			
Tension nominale	650 V			
Tension de démarrage	250 V			
Plage de tension MPPT	200 ~ 1000 V			
Nombre de MPPT	4			
Câbles par MPPT	2	2	3	3
Max. Courant d'entrée par MPPT	32 A	32 A	45 A	45 A
Max. Courant de court-circuit par MPPT	48 A	48 A	60 A	60 A
Sortie (CA)				
Puissance de sortie CA nominale	50000 W	60000 W	70000 W	80000 W
Max. Puissance apparente CA	55000 VA	66000 VA	77000 VA	88000 VA
Tension nominale en courant alternatif	230 / 400 V, 3P+N+PE			
Plage de fréquence du réseau CA	50 Hz / 60 Hz (±5 Hz)			
Max. Courant de sortie (@220V)	83,3 A	100 A	116,7 A	127,5 A
Facteur de puissance (cosΦ)	-0,8 (Retard) ~ 0,8 (Avance)			
THDi	< 3 % (Puissance nominale)			
Efficacité				
Max. Efficacité	98,5%	98,5%	98,6%	98,6%
Efficacité Euro	98,2%	98,2%	98,3%	98,3%
Dispositifs de protection				
Interrupteur CC	Oui			
Protection contre les surintensités de sortie	Oui			
Protection anti-îlotage	Oui			
Protection contre l'inversion de polarité en courant continu	Oui			
Détection de défauts de chaîne	Optionnel			
Récupération PID	Optionnel			
SVG de nuit	Optionnel			
Protection contre les surtensions CC / CA	Type II			
Surveillance des courants résiduels	Oui			
Protection contre les courts-circuits CA	Oui			
Spécifications générales				
Dimensions (L x H x P)	548 x 540 x 289 mm			
Poids	48,7 kg	48,7 kg	52,3 kg	53,2 kg
Plage de température de fonctionnement	-25°C ~ +60°C			
Type de refroidissement	Refroidissement par ventilateur			
Max. Altitude de fonctionnement	4000 m			
Max. Humidité de fonctionnement	0 ~ 100% (Pas de condensation)			
Type de terminal de sortie CA	Terminal OT			
Classe IP	IP66			
Topologie	Sans transformateur			
Communication	RS-485 / Wifi / Ethernet			
Affichage	LCD			
Certification et Norme	EN/IEC 62109-1; EN/IEC 62109-2; IEC/EN 61000-6-1; IEC/EN 61000-6-3; IEC/EN 61000-6-2; IEC/EN 61000-6-4; IEC 61683; IEC 60068; IEC 60529; IEC 62116; IEC 61727; EN 50549-1; NC RfG; VDE-AR-N-4105; VDE 0126; CEI 0-21; NTS V2.1; UNE 217001; UNE 217002			

* Pour être utilisé avec le compteur d'énergie SDM630MCT-V2, les utilisateurs doivent sélectionner et fournir leur propre transformateur de courant, avec une spécification de 1 A ou 5 A.

Série BlueKernel

NOUVEAU

Trois phases / En réseau / 125 kW



Max. Tension PV jusqu'à 1100 V
Parafoudre CC / CA de type II



Compatible avec les panneaux
photovoltaïques de grande capacité
Prise WiFi / Ethernet en option



Rapport CC / CA jusqu'à 1,5
Protection IP66



Efficacité élevée jusqu'à 98,7%
Plus petit et plus léger



MODÈLE	G125KT7
Entrée (CC)	
Max. Tension continue	1100 V
Max. Courant d'entrée par MPPT	45 A
Max. Courant de court-circuit par MPPT	60 A
Tension de démarrage	300 V
Plage de tension MPPT	200 ~ 1000 V
Tension nominale	650 V
Nombre de MPPT	8
Câbles par MPPT	2
Sortie (CA)	
Puissance de sortie CA nominale	125 kW
Max. Puissance apparente CA	125 kVA
Tension nominale en courant alternatif	230 / 400 V, 3W +PE, 3W+N+PE
Plage de fréquence du réseau CA	50 Hz / 60 Hz (±5 Hz)
Max. Courant de sortie	181,2 A
Facteur de puissance (cosΦ)	-0,8 (Retard) ~ 0,8 (Avance)
THDi	< 3 % (Puissance nominale)
Efficacité	
Max. Efficacité	98,7%
Efficacité Euro	98,5%
Dispositifs de protection	
Interrupteur CC	Oui
Protection anti-îlotage	Oui
Protection contre les surintensités de sortie	Oui
Protection contre l'inversion de polarité en courant continu	Oui
Détection de défauts de chaîne	Optionnel
Protection contre les surtensions CC / CA	CC Type II ; Type II CA
Protection contre les courts-circuits CA	Oui
Fonction AFCI	Optionnel
Fonction SVG de nuit	Optionnel
Récupération PID	Optionnel
Détection d'isolation	Oui
Surveillance des courants résiduels	Oui
Spécifications générales	
Dimensions (L x H x P)	965 x 700 x 355 mm
Poids	85 kg
Plage de température de fonctionnement	-30 ~ 60°C
Type de refroidissement	Refroidissement par ventilateur
Max. Opération Altitude	5000 m (> 4000 m de réduction de puissance)
Max. Humidité de fonctionnement	0 ~ 100%
Classe IP	IP66
Bruit (dB)	≤ 80 dB
Topologie	Sans transformateur
Communication	RS-485 / PLC / WIFI / Ethernet
Affichage	LED , Buletooth + APP
Certification et Norme	IEC 62109-1/-2; EN IEC 61000-6-1/2/3/4; EN IEC 61000-3-11/12; EN IEC 62920; IEC 61727; IEC 62116; IEC 61683; IEC 60068-2-1/2/14/30; EU RoHS Directive; EN 50549-1/2; EN 50549-10; CEI 0-16; NC RFG; C10/11; UNE 217001; UNE 217002; NTS V2.1; PEA/MEA

* Pour être utilisé avec le compteur d'énergie SDM630MCT-V2, les utilisateurs doivent sélectionner et fournir leur propre transformateur de courant, avec une spécification de 1 A ou 5 A.

Série BlueKernel (LV)

Trois phases / En réseau / 75 kW



Max. Tension PV jusqu'à 800 V
Parafoudre CC / CA de type II



Communication PLC
Prise WiFi / Ethernet en option



Rapport CC / CA jusqu'à 1,5
Protection IP66



Efficacité élevée jusqu'à 98,7%
Plus petit et plus léger



MODÈLE	G75KTL
Entrée (CC)	
Max. Tension continue	800 V
Max. Courant d'entrée par MPPT	45 A
Max. Courant de court-circuit par MPPT	60 A
Tension de démarrage	300 V
Plage de tension MPPT	200 ~ 800 V
Tension nominale	370 V
Nombre de MPPT	9
Câbles par MPPT	2
Sortie (CA)	
Puissance de sortie CA nominale	75 kW
Max. Puissance apparente CA	75 kVA
Tension nominale en courant alternatif	127 V / 220 V, 3W+PE, 3W+N+PE
Plage de fréquence du réseau CA	50 Hz / 60 Hz (±5 Hz)
Max. Courant de sortie	196,9 A
Facteur de puissance (cosΦ)	-0,8 (Retard) ~ 0,8 (Avance)
THDi	< 3 % (Puissance nominale)
Efficacité	
Max. Efficacité	98,7%
Efficacité Euro	98,3%
Dispositifs de protection	
Interrupteur CC	Oui
Protection anti-îlotage	Oui
Protection contre les surintensités de sortie	Oui
Protection contre l'inversion de polarité en courant continu	Oui
Détection de défauts de chaîne	Optionnel
Protection contre les surtensions CC / CA	CC Type II ; Type II CA
Protection contre les courts-circuits CA	Oui
Fonction AFCI	Optionnel
Fonction SVG de nuit	Optionnel
Récupération PID	Optionnel
Détection d'isolation	Oui
Surveillance des courants résiduels	Oui
Spécifications générales	
Dimensions (L x H x P)	965 x 700 x 355 mm
Poids	85 kg
Plage de température de fonctionnement	-30 ~ 60°C
Type de refroidissement	Refroidissement par ventilateur
Max. Opération Altitude	5000 m (> 4000 m de réduction de puissance)
Max. Humidité de fonctionnement	0 ~ 100%
Classe IP	IP66
Bruit (dB)	≤ 80 dB
Topologie	Sans transformateur
Communication	RS-485 / PLC / WIFI / Ethernet
Affichage	LED, Buletooth + APP
Certification et Norme	IEC 62109-1/-2; EN IEC 61000-6-1/2/3/4; EN IEC 61000-3-11/12; EN IEC 62920; IEC 61727; IEC 62116; IEC 61683; IEC 60068-2-1/2/14/30; EU RoHS Directive; PORTARIA No 140

* Pour être utilisé avec le compteur d'énergie SDM630MCT-V2, les utilisateurs doivent sélectionner et fournir leur propre transformateur de courant, avec une spécification de 1 A ou 5 A.

GreenFlow Chargeur CC

Trois phases / Monté au sol / 240 kW / 480 kW

Solution intégrée de PV-ESS-Charging

La plateforme EMS indépendante développée par KSTAR pourrait créer une solution système intégrée impliquant tous les dispositifs KSTAR.

Gestion dynamique de la charge

La gestion dynamique de la charge et l'équilibrage sont pris en charge, car la surcharge peut être efficacement évitée via la plateforme EMS.

HPC à double connecteur

Le connecteur double prend en charge la charge simultanée avec une puissance de sortie ultra-élevée.

Système de gestion de la recharge tiers

S'intégrer à une plateforme backend grand public pour offrir diverses fonctions avec une utilisation facile.



CATÉGORIE	CDA24D	CDA48D
Informations générales		
Dimensions (L x H x P)	850 × 2200 × 650 mm	850 × 2200 × 850 mm
Longueur de câble	5 M (7 M est optionnel)	
Performance d'entrée		
Alimentation électrique	L1+L2+L3+PE+N	
Tension nominale	400 Vca ±10%	
Fréquence	45 ~ 65 Hz	
Performance de sortie		
Tension de sortie	150 ~ 1000 Vcc	
Courant de sortie	Évalué à 350 A (pointe à 500 A)	Refroidissement par air : Évalué à 350 A (poussée 500 A) Refroidissement liquide : Évalué à 500 A (poussée 650 A)
Puissance nominale	240 kW	480 kW
Module de charge	40 kW * 6 pièces	40 kW * 12 pièces
Type de connecteur	CCS2+CCS2	
IHM		
Indicateur LED	LED RGB	
Écran LCD	Écran de 15,6" avec 4 boutons	
Arrêt d'urgence	Oui	
Communication		
Méthode de paiement	Carte RFID / Code QR / Terminal de point de vente	
Communication PLC	DIN70121 et ISO15118	
Ethernet	Oui	
4G	Optionnel	
OCPP	OCPP 1.6 J	
Paramètres électriques		
Efficacité	Max 96%	
Gestion de la charge et de la recharge	Allocation intelligente et dynamique des modules de puissance et distribution de la puissance de charge au connecteur	
THD	≤ 5 % (charge à 100 %)	
Facteur de puissance	≥ 0,99 (50 % ~ 100 % de charge)	
Facteur de ripple	≤ ±1%	
Émission de bruit	≤ 65 dB	
Conformité EMC	Classe A	
Sécurité		
Compteur d'énergie	Classe B (précision ±1 %) certifiée MID	
Classe de protection	IP54	
Résistance à l'impact	IK10	
Protection électrique	Protection contre les surtensions, protection contre les sous-tensions, protection contre les surcharges, protection contre les courts-circuits, circuit ouvert protection, protection contre les fuites, protection à la terre, protection contre la surchauffe, protection contre la foudre	
Environnement de travail		
Installation	Monté au sol sur socle ou base	
Température de fonctionnement	-30°C ~ +75°C (puissance de sortie maximale en dessous de 55°C ; réduction de puissance au-dessus de 55°C ; le système s'arrêtera au-dessus de 75°C)	
Température de stockage	-40°C ~ +80°C	
Humidité	5% ~ 95%	
Altitude	≤ 2000 m	

Module de charge **Proximamente**

Triphasé / 40 kW

Composant optimisé

Des composants à base de SiC sont utilisés pour améliorer l'efficacité de charge, réduire la taille et optimiser la gestion thermique.

Technologie de remplacement à chaud

La connexion ou la déconnexion du module de charge au système en mode veille ne provoquera aucune perturbation du système.

Plage de puissance constante ultra large

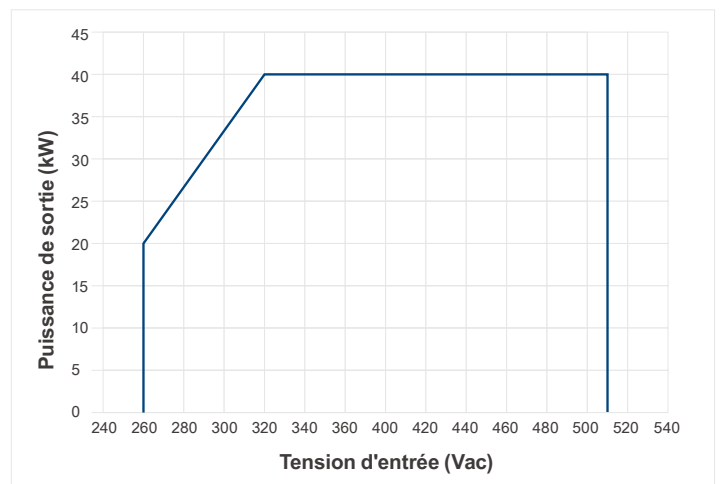
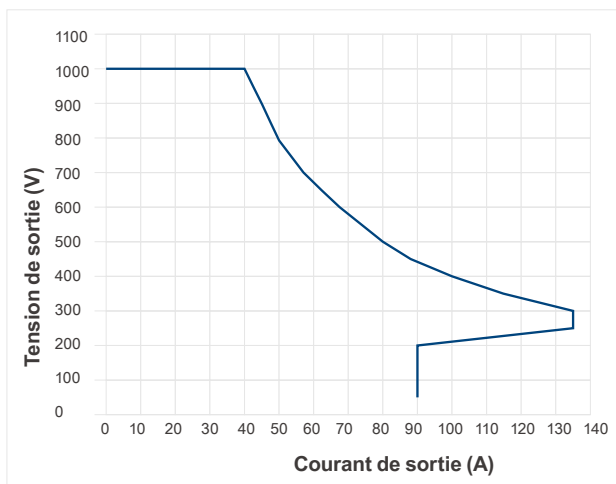
Fournir une puissance de sortie constante de 150 Vcc à 1000 Vcc

Technologie d'égalisation numérique

La technologie avancée d'égalisation numérique permet l'équilibrage automatique du courant entre les modules, avec un déséquilibre inférieur à $\pm 5\%$ du courant nominal.



CATEGORÍA	CR1040
Dimension du produit	459 x 360 x 85 mm
Poids	20 kg
Alimentation électrique	L1+L2+L3+PE+N
Puissance nominale	40 kW
Fréquence	45 ~ 65 Hz
Tension d'entrée	260 ~ 525 Vca
Tension de sortie	150 ~ 1000 Vcc
Plage actuelle	0,5 ~ 133 A
Efficacité	Max 96,5 %
THD	≤ 5 % (charge à 100 %)
Facteur de puissance	≥ 0,99 (50 % ~ 100 % de charge)
Facteur de ripple	≤ ±1%
Émission de bruit	≤ 65 dB
Conformité EMC	Classe B
Température de fonctionnement	-30°C ~ +75°C (puissance nominale complète en dessous de 55°C ; réduction de puissance au-dessus de 55°C ; le système s'éteindra au-dessus de 75°C)
Puissance de veille	6 W



STS100D / STS250D **NOUVEAU**

Armoire de commutation automatique

Réseau / Hors réseau / 100–250 kVA

- ▶ Commutation réseau/hors-réseau < 20 ms, prise en charge de la charge de secours
- ▶ EMS intégré, prend en charge plusieurs modes de fonctionnement
- ▶ Transformateur d'isolement hors réseau intégré
- ▶ Prend en charge l'accès multi-sources au réseau, au PCS et à l'alimentation DG

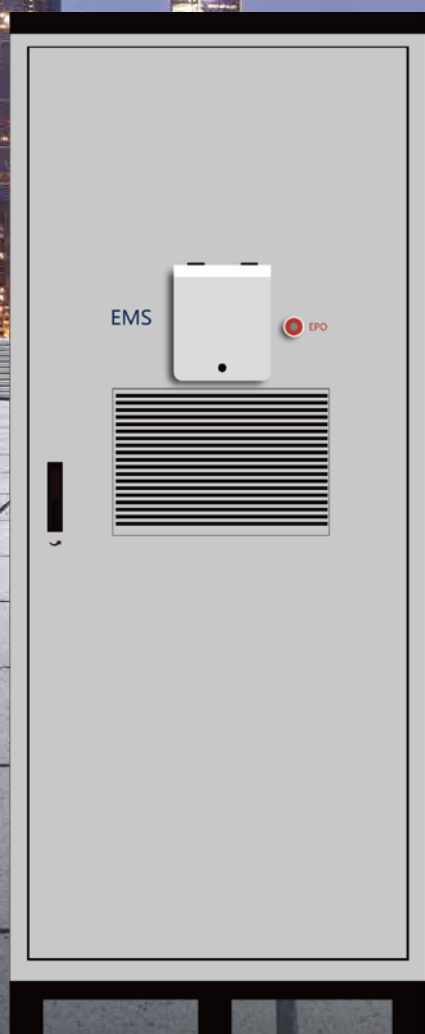
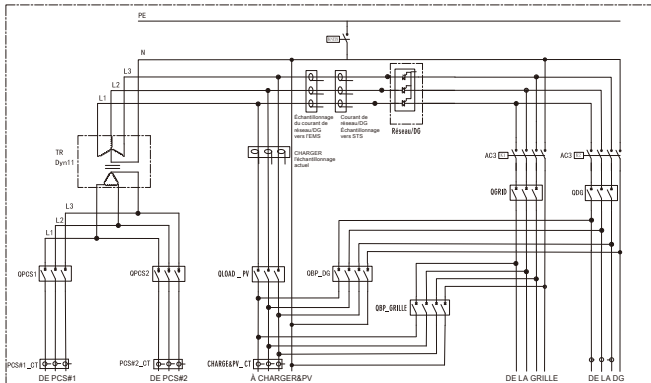
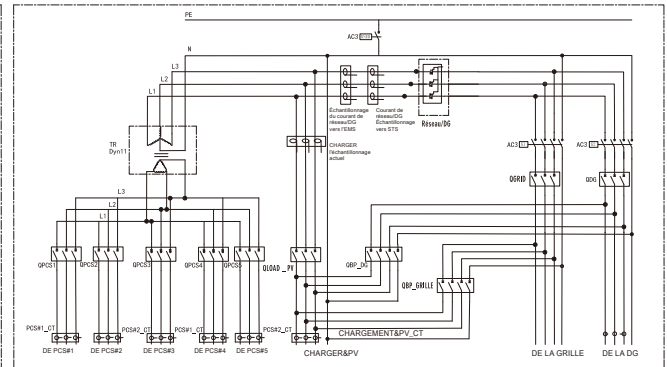


Diagramme de bloc:

CABINET STS100D



CABINET STS250D



Paramètre	STS100D	STS250D
Tension nominale	400 V	400 V
Courant nominal	217 A	536 A
Courant nominal PCS	144 A	360 A
Fréquence nominale	50 / 60 Hz	50 / 60 Hz
Puissance nominale PCS	100 kVA	250 kVA
Max. Puissance d'entrée du réseau	150 kVA	370 kVA
Temps de commutation entre le réseau électrique et hors réseau	≤ 20 ms	≤ 20 ms
Disjoncteur d'entrée PCS	125 A x 2	125A x 5 / 250A x 2*
Max. Disjoncteur d'entrée de réseau	250 A	630 A
Disjoncteur d'entrée DG	250 A	630 A
Disjoncteur à charge	250 A	630 A
Disjoncteur de contournement de réseau / DG	250 A	630 A x 2
Transformateur d'isolement	100 kVA	250 kVA
Protection contre la foudre	Type II	Type II
Degré de protection	IP54	IP54
Humidité relative	0 ~ 100%	0 ~ 100%
Température de fonctionnement	-25°C ~ +45°C	-25°C ~ +45°C
Type de refroidissement	Refroidissement par air	Refroidissement par air
Dimensions (L x H x P)	900 x 2380 x 930 mm	1300 x 2380 x 930 mm
Poids	950 kg	1640 kg
Altitude de fonctionnement	≤ 3000 m	≤ 3000 m
Communication	RS-485 / 4G / Ethernet	RS-485 / 4G / Ethernet
Installation	Type de tour	Type de tour

* Un STS100D peut être connecté à un maximum de deux KAC50DP.

** Le STS250D peut connecter un maximum de cinq KAC50DP, et le STS250D-B est conçu pour connecter un maximum de deux unités KAC125DH (suivant le même schéma que le STS100D).

EMS01D

EMS de deuxième niveau

Boîte de communication



Source d'alimentation double
220 VCA et 24 VCC pour une fiabilité accrue.



Jusqu'à 20 portails disponibles pour
interfaces de communication vers le sud.



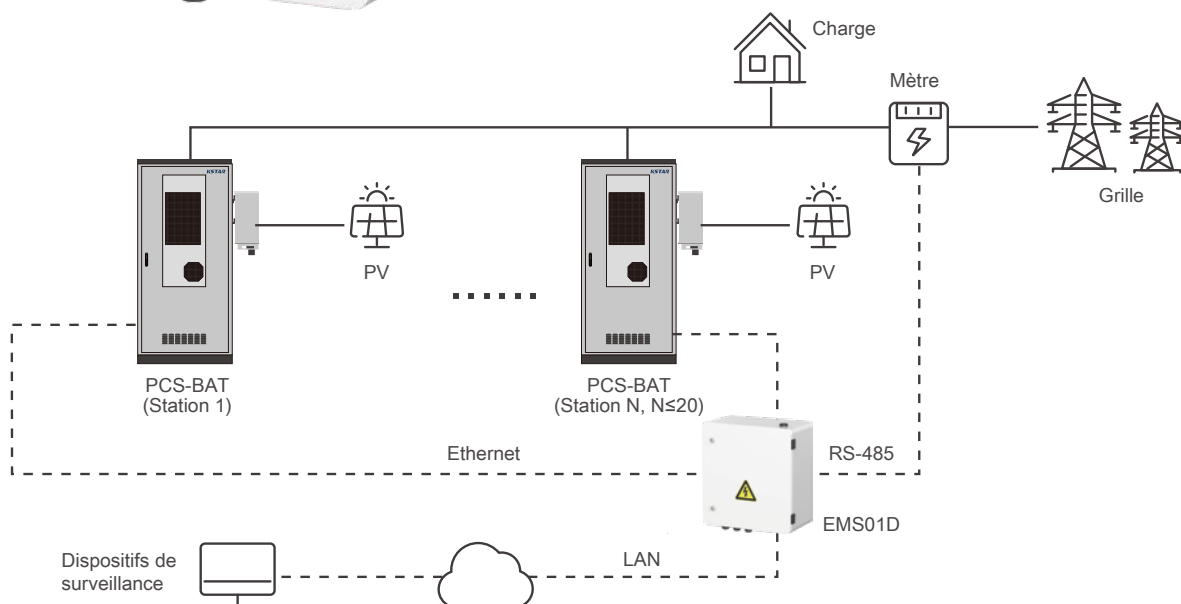
Support de la surveillance à distance via
Ethernet / WiFi / 4G, et surveillance
locale via page web.



Diverses interfaces accessibles
y compris DI / DO, USB, SD, RS-485.



Conception extérieure IP65



MODÈLE	EMS01D
Communication vers le sud	
Méthode de communication EMS vers le sud	Ethernet (électrique)
Max. Nombre d'EMS en direction du sud	20
Max. Distance de communication vers le sud	100 m
Paramètre du port Ethernet	10 / 100 Mbps Adaptatif
Communication vers le nord	
Méthode de communication vers le nord (par défaut)	Ethernet (électrique / fibre optique)
Méthode de communication vers le nord (optionnelle)	WLAN / 4G
Affichage local	Web intégré
Voyants indicateurs	Indicateurs d'état de puissance, de fonctionnement, de défaut et d'Ethernet
Paramètres du port	
Nombre d'interfaces RS-485	7
Interface USB	1 avec USB2.0
Interface SD	1
Interface de détection d'entrée numérique	8
Interface de Contrôle de Sortie Numérique	4, NON + NC
Voyants indicateurs	Indicateurs d'état de puissance, de fonctionnement, de défaut et d'Ethernet
Paramètres environnementaux	
Plage de température de fonctionnement	-30°C ~ +55°C
Plage de température de stockage	-40°C ~ +70°C
Humidité relative de fonctionnement	5% ~ 95% (Pas de condensation)
Paramètres électriques	
Alimentation électrique	Alimentation redondante CC / CA
Plage de tension d'alimentation CA	90 ~ 264 Vca
Plage de tension de l'alimentation électrique en courant continu	13 ~ 36 Vcc
Consommation d'énergie en veille	< 40 W
Paramètres mécaniques	
Méthode O&M	Accès au panneau avant
Dimensions (L x H x P)	560 x 600 x 300 mm
Poids	35 kg
Diplôme IP	IP65
Méthode d'installation	Monté au mur / sur support / au sol
Certification et Norme	EN55032, EN IEC 61000-3-2, EN 61000-3-3, EN 55035, ETSI EN 301511, ETSI EN 301489, ETSI EN 300328, ETSI EN 300906, EN 62368-1, EN 50665, EN 62311

SPC01

Boîtier de contrôle de puissance

Le boîtier de commande SPC01 est conçu pour assurer la fonction de limitation de puissance ou de contrôle à zéro injection, conformément aux codes et réglementations des réseaux locaux. Il est utilisé avec les onduleurs photovoltaïques triphasés KSTAR raccordés au réseau (3-125 kW) via l'interface RS-485. Le compteur intelligent intégré mesure en temps réel la puissance du côté raccordé au réseau de la centrale photovoltaïque.



Puissant

Supporter jusqu'à 80 onduleurs
Distance de communication de l'onduleur jusqu'à 1000 m



Facile à installer

Monté sur mur / sur étagère
IP65 pour installation extérieure



Connectivité flexible

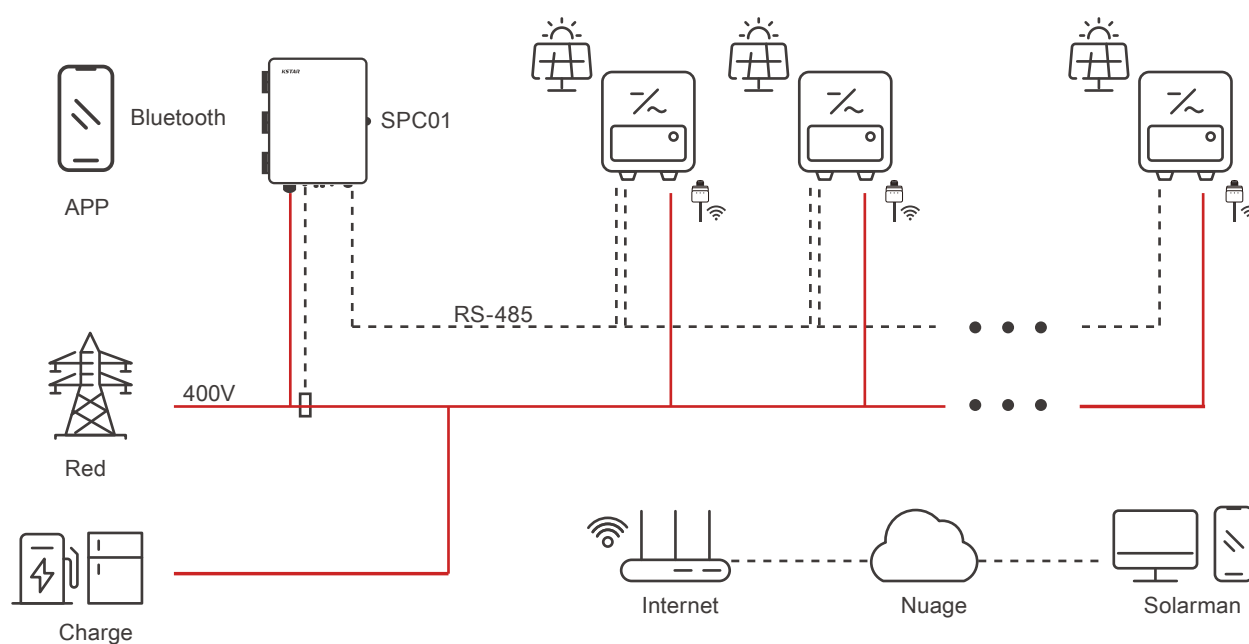
Prise en charge de plusieurs modes de communication
Télécharger les données opérationnelles sur le serveur cloud en temps réel



Forte adaptabilité

Temps de réponse zéro-exportation < 2s
Support de mise à jour à distance

Spécifications techniques	SPC01
Saisir	
Tension d'entrée nominale	230 Vca (L-N) / 400 Vca (L-L)
Plage de tension d'entrée	173 ~ 480 Vca
Type de connexion de la ceinture	3W + N + PE
Fréquence d'entrée nominale	50 / 60 Hz
Plage de fréquence d'entrée	45 ~ 65 Hz
Classe de protection contre la foudre	Grade C
Communication	
Terminaux de communication de l'onduleur	RS-485*5
Max. Nombre d'onduleur	80 (Chaque terminal se connecte à jusqu'à 16 onduleurs)
Max. Distance de communication de l'onduleur	1000 m
Communication	Ethernet / WiFi / 4G (Optionnel)
IHM	Bluetooth + Indicateur lumineux
Fonction	
Échec de communication - Arrêt	Oui
Mise à jour à distance	Oui
Exportation nulle	Oui
Temps de réponse zéro-export	2s
Précision de contrôle zéro-export	3%
Paramètre Mécanique	
Dimensions (L x H x P)	420 x 320 x 132 mm
Poids	5,3 kg
Plage de température de fonctionnement	-25 a +60°C
Type de refroidissement	Convection naturelle
Max. Opération Altitude	3000 m
Opération Humidité	0 ~ 100% (Pas de condensation)
Classe IP	IP65
Installation	Monté sur mur / sur rack



Enregistreur de bâton

LSW-5 / LSE-3 / LDW

Le logger stick permet un suivi à long terme et efficace du système solaire et énergétique en collectant les données de fonctionnement et de production d'énergie de l'onduleur. La plateforme cloud offre un solide support de données, tandis que les données collectées sont envoyées à la plateforme de surveillance via différentes interfaces, telles que WiFi, Ethernet, 4G et plus. Les données système en temps réel et historiques sont affichées dans des graphiques clairs et intuitifs, permettant aux utilisateurs de surveiller le système à tout moment et en tout lieu.



Télécommande



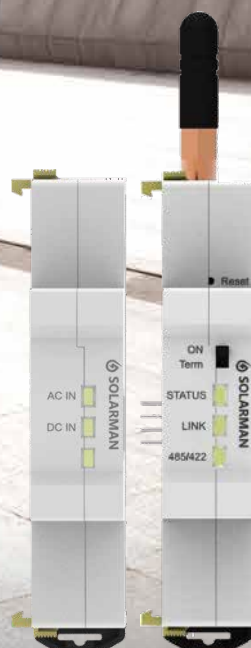
Mise à niveau à distance



Plug and Play



Surveillance 24/7



MODÈLE	LSW-5	LSE-3	LDW
Paramètres sans fil			
Voie à distance	WiFi	Ethernet	Ethernet / WiFi
Nombre d'onduleurs connectés	1	1	10
Intervalle de transmission des données	Par défaut : 5 minutes (1 à 15 minutes optionnelles)		
Interface externe	Prise	Prise	Rail DIN (Câblage RS-485)
Paramètres matériels			
Tension de fonctionnement	CC 5 V ~ CC 12 V		
Puissance de travail	1,5 W	1 W	2 W
Voyant lumineux	Un connecté à l'onduleur Un connecté au routeur Un indicateur lumineux de fréquence cardiaque		
Stockage de données	Par défaut : 8 Mo de Flash	Par défaut : 2 Mo de Flash	Par défaut : 2 Mo de Flash
Température de fonctionnement	-30°C ~ +70°C		
Humidité de travail	Humidité relative : 10 % ~ 90 %, sans condensation		
Température de stockage	-45°C ~ +90°C		
Humidité de stockage	< 40%		
Classe IP	IP65	IP65	IP20
Paramètres de l'ensemble d'instructions du logiciel AT+			
Taux de communication série	Par défaut : 9600 bps (1200 ~ 115200 bps en option)		
Configuration	AT+Instruction Set Configuration Localweb Serveur Distant Bluetooth		
Mise à jour du firmware	Mise à niveau locale Mise à jour à distance		
Mode de travail	AP + STA		
Autres	Contrôle en temps réel, Reprise des données		

* Veuillez contacter KSTAR pour obtenir des recommandations sur les stick loggers appropriés en tant qu'accessoires adaptés à divers produits.

** Pour le logger LDW, il est nécessaire de configurer à la fois le « module d'alimentation » (gauche) et le « module d'enregistrement de données » (droite).

YDS60-80

Compteur d'énergie intelligent

Le YDS60-80 est un compteur d'énergie sur rail DIN pour la mesure en triphasé.

Avec une interface RS-485 intégrée, il permet la lecture en temps réel de toutes les données pertinentes, telles que l'énergie (totale et partielle), le courant, la tension, la fréquence, la puissance active et réactive.



MODÈLE	YDS60-80
Général	
Système Réseau	3P3W / 3P4W
Tension nominale	3 × 230 / 400 Vac, 50 / 60 Hz
Plage de mesure actuelle	Connecté Directement : de 0 A à 80 A, Connecté par Transformateur de Courant : > 80 A
Plage de mesure de tension	Connecté directement : de 90 V à 500 V, Connecté par transformateur : de 500 V à 1000 V
Consommation d'énergie	≤ 1,5 W
Montage	Sur rail DIN de 35 mm
Catégorie de mesure	Catégorie III
Degré de pollution	2
Précision de mesure	
Courant (Connecté Directement)	0,5 % de 8 A à 80 A, ±0,4 A de 0,4 A à 8 A
Courant (Connecté au CT)	0,5 % de 0,5 A à 5 A, ±0,025 A de 0,025 A à 0,5 A
Tension de phase	Classe 0,5
Tension de ligne	Classe 0,5
Fréquence	±0,02 Hz de 45 Hz à 65 Hz
Puissance	Classe 1
Facteur de puissance	±0,02 de -1 à 1
Énergie active	Classe 1
Énergie réactive	Classe 2
Conditions environnementales	
Température de fonctionnement	-25 °C à 60 °C
Température de stockage	-40°C à 85°C
Humidité	5 % à 95 % HR (sans condensation)
Altitude	≤ 2000 m
Tension d'entrée (Ph-N)	
Tension de fonctionnement	3 × 230 / 400 Vca, 50 / 60 Hz
Circuits de tension de dissipation de puissance	< 0,5 VA par phase
Plage de mesure	CA 30 V à 265 V
Entrée actuelle	
Courant nominal	3 × 1,5(6) A
Circuits de courant de dissipation de puissance	< 0,2 VA par phase
Plage de mesure	CA de 0,05 A à 6 A
Communication	
Protocole de communication	Modbus
Port de communication	RS-485, semi-duplex
Débit en bauds	4800 bps / 9600 bps (par défaut) / 19200 bps / 115200 bps
Bit d'arrêt	1 (par défaut) / 2
Bit de vérification	Aucun (par défaut) / Impair / Pair

* Le compteur d'énergie intelligent YDS60-80 est utilisé avec la série C&I ESS de BluePulse.

** Il V2 n'a pas inclus de transformateurs de courant. Pour les systèmes de plus de 50 kW, une connexion de transformateur de courant est requise. Veuillez sélectionner le CT qui répond aux exigences suivantes :

1. La puissance nominale du transformateur de courant sélectionné doit être supérieure au courant maximum circulant dans la barre omnibus AC du système.
2. Courant maximum = capacité du système / 230 / 3

*** Veuillez consulter KSTAR pour plus de détails.

SDM630MCT V2

Compteur intelligent

Compteur d'énergie sur rail DIN pour systèmes électriques monophasés et triphasés

- ▶ Mesures kWh, kVAh, kW, kVA, P, F, PF, Hz, dmd, V, A, THD, etc.
- ▶ Mesure bidirectionnelle IMP & EXP
- ▶ Deux sorties d'impulsion
- ▶ RS-485 Modbus
- ▶ Montage sur rail DIN 35 mm
- ▶ Connexion CT 1 A / 5 A
- ▶ Mieux que la précision de classe 1 / B



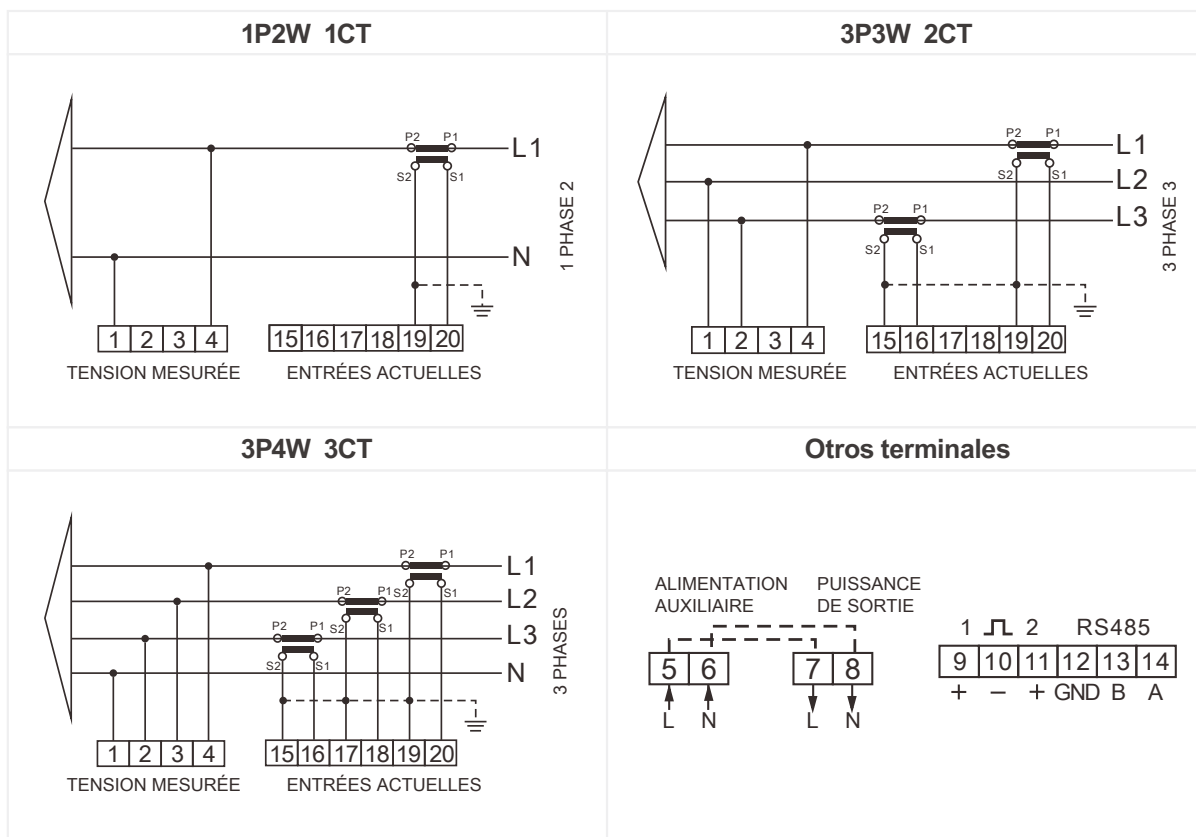
MODÈLE	SDM630MCT V2
Type de mesure	RMS y compris les harmoniques dans un système AC triphasé (3P, 3P+N)
Puissance	1 % de la capacité maximale
Énergie active	IEC 62053-22 Classe 0,5S ; IEC 62053-21 Classe 1.0
Énergie réactive	IEC 62053-23 Classe 2
Fréquence	0,2 % de fréquence intermédiaire
Courant	0,5 % de la valeur maximale de la plage
Tension	0,5 % de la valeur maximale de la plage
Facteur de puissance	1 % d'unité (0,01)
Saisir	
CT secondaire	1 A / 5 A
CT primaire	1 ~ 9999 A
Tension nominale (Un)	380 / 400 Vca
Tension de fonctionnement	173 a 480 Vca (L-L)
Communications	
Protocole de communication	Modbus RTU
Adresse de communication	1 ~ 247
Distance de transmission	1000 m Maximum
Vitesse de transmission	1200 bps ~ 38400 bps
Parité	Aucun (par défaut), Impair, Pair
Bits d'arrêt	1
Temps de réponse	< 100 ms

* Il est recommandé d'utiliser le compteur intelligent SDM630MCT V2 avec les onduleurs string C&I.

** Le SDM630MCT n'inclut pas de transformateurs de courant. Les utilisateurs doivent choisir le transformateur de courant (CT) qui répond aux exigences suivantes :

1. La puissance nominale du transformateur de courant sélectionné doit être supérieure au courant maximum circulant dans la barre omnibus AC du système.
2. Courant maximum = capacité du système / $230 / 3 * 1,2$.

*** Veuillez consulter KSTAR pour plus de détails.



À un clic du support technique 24/7

Surveillance et analyse énergétique à distance

Intégration aux systèmes domotiques

Détection des défauts et maintenance

Visualisation de données complète

Interaction avec le réseau et comptage net

Paramètres de configuration détaillés

Durée de vie du système améliorée

Suivi Collaboratif

Analyse des données historiques étendues





KSTAR SPIRIT

Chez KSTAR, nous comprenons que le service technique est la pierre angulaire d'une solution solaire fiable et efficace. Notre engagement envers un support technique inégalé garantit que votre investissement solaire fonctionne à des performances optimales tout au long de son cycle de vie.

**Illuminer demain :
support technique aujourd'hui,
demain, toujours.**

Présence mondiale, excellence locale: Notre réseau mondial

Grâce à des bureaux stratégiquement situés à travers le monde, nous relierions sans effort nos solutions solaires innovantes aux communautés du monde entier. Découvrez la garantie d'un véritable partenaire mondial — depuis le site de production jusqu'à votre porte, notre engagement envers l'excellence transcende les frontières.



Avec une technologie de pointe et une main-d'œuvre dédiée, nous disposons d'une capacité de production robuste qui garantit des livraisons ponctuelles sans compromettre la qualité. De la conception à la réalisation, notre engagement envers l'innovation et des processus rationalisés nous permet de répondre aux demandes croissantes en solutions d'énergie renouvelable.



Atelier d'assemblage de panneaux photovoltaïques



Soudage IGBT/MOS



Test de vieillissement



Système de test entièrement automatique pour grandes machines



01

Révolution verte de l'usine EPS Turquie, 900kW KSG-120CL-M0







02 **Projet C&I ESS en Hongrie**

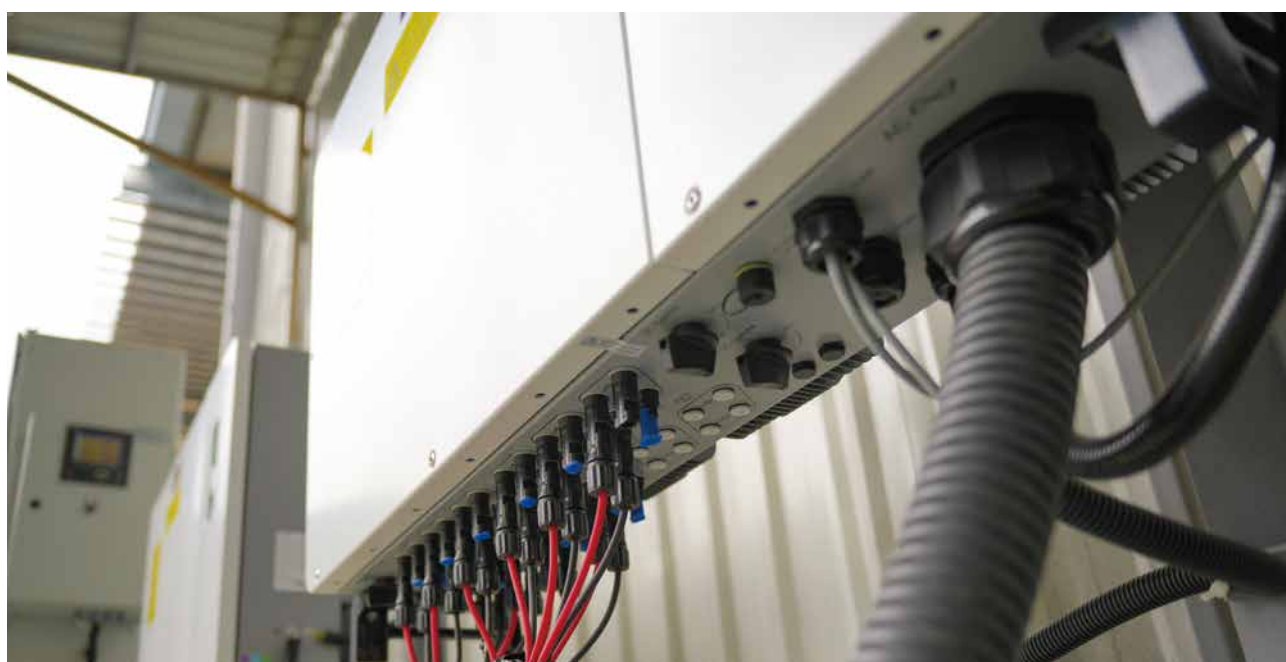


03 Projet C&I ESS aux Pays-Bas



04 Réduction des coûts énergétiques pour une usine d'eau minérale
Turquie, 900kW KSG-120CL-M0





Débloquez de manière indépendante un nouveau mode d'affaires



KSTAR
Powering the Future

Shenzhen KSTAR New Energy Co., Ltd.

Tél: +86-755-21389008 Poste 8508

Web: www.kstar.com www.kstar.eu

Fax: +86-755-21389006

E-mail: info@kstar.com

Nous nous réservons le droit d'apporter des modifications techniques ou de modifier le contenu de ce document sans préavis. En ce qui concerne les bons de commande, les détails convenus prévaudront. KSTAR n'accepte aucune responsabilité pour d'éventuelles erreurs ou un manque d'informations dans ce document.



202507-V1-FR